

Nouvelles Du



RESEAU Santé BALCON DU JURA.vd

Nouvel EMS

Brèves nouvelles des travaux

Les nombreuses personnes qui suivent le chantier ont pu constater que celui-ci se déroule par positionnement géographique divisé en secteurs.

Ainsi le secteur hélicoptère est fonctionnel et a pu accueillir en toute sécurité son premier atterrissage (voir photo). Le parking de soixante-quatre places en aval en arrivant sur le site est également opérationnel.

Le tunnel qui relie l'hôpital et le futur EMS est aussi terminé, ne manque plus que la consolidation au passage de la route et le remblaiement.

Quant au corps principal du bâtiment, les parties est et centrale du radier (plate-forme maçonnée qui est la base de départ du bâtiment) sont terminées. Les murs commenceront à être montés dès la reprise des travaux prévue le lundi 17 août. Quant à la partie ouest du radier, elle interviendra après le démontage de la « petite » grue située côté Gittaz.

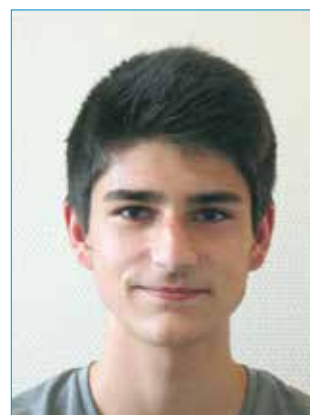


Le nouvel hélicoptère du Réseau Santé Balcon du Jura est fonctionnel.

Le calendrier d'avancement des travaux, à une semaine près, est respecté. L'objectif 2015 est toujours la mise hors eau de l'entier du bâtiment.

Pour la commission de projet et de construction,
Hugues Gander, président

Mickaël Gasch à la réception des Rosiers dès le 17 août



Apprenti employé de commerce avec maturité intégrée, Mickaël effectuera sa deuxième année d'apprentissage à la réception des Rosiers.

Très à l'aise avec la communication, il se réjouit de vous accueillir au guichet ou au téléphone afin de répondre à vos demandes, les lundis, mercredis et jeudis.



Le tunnel qui relie l'hôpital et le futur EMS est réalisé.